

Tartalom

k2	A földről az égre
m045	Uram irgalmazz
k249	Jó az Úrban bizakodni
k242	Áldott légy Uram
p176	Jöjj Szentlélek, szállj le rám
k214	Ti vagytok (Én Uram)
m049	Szent vagy (Mise gitáron)
m028	Isten Báránya
k50	De profundis
p75	Erőt adsz minden helyzetben
k4	A gyógyulás ideje van
m050	A mennyei tábor

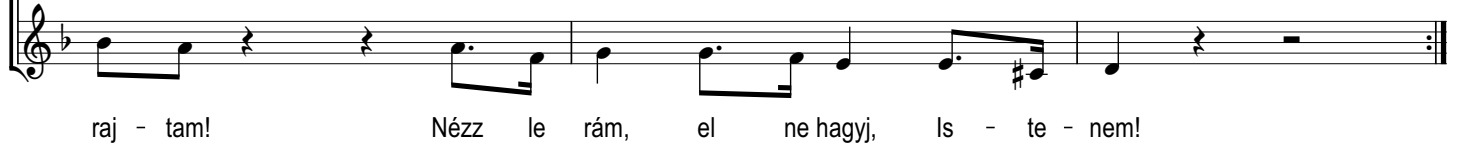
Segíts Istenem (A földről az égre)

Sillye Jenő

k2



Refrén



Mise gitáron - Uram irgalmazz

Eredeti hangnem: Esz

Gável Gellért

♩ = 60

Am7 F G4 G Em7 Am7 F G4 G Em7

U-ram, ir - gal - mazz!

U-ram, ir - gal - mazz!

9 F G C F C G

Krisz - tus, ke - gyel - mezz!

Krisz - tus, ke - gyel - mezz!

13 Am7 F G4 G Em7 Am7 F G4 G Em7 A

U-ram, ir - gal - mazz!

U-ram, ir - gal - mazz!

Jó az Úrban bizakodni - K249

J. Berthier

Dm A DmC F GmC F C Dm B \flat C Dm

Jó az Úr-ban bi-za-kod-ni, jó - ó az Úr, re-mélj és bí-ízz ben-ne, jó - ó az Úr!
Bo-num est con - fi-de-re in Do - mi - no, bo-num spe - ra - re in Do - mi - no.

Áldott légy, Uram!

dm G dm B C F A

Ál - dott légy, U - ram! Szent ne - ved áld - ja lel - kem!

Ál - dott légy, U - ram! Szent ne - ved áld - ja lel - kem!

Detailed description: This system contains the first two staves of the musical score. The top staff is in treble clef with a key signature of one flat (Bb) and a 4/4 time signature. It features a melody with notes G4, A4, Bb4, C5, and D5. The bottom staff is in bass clef with the same key signature and time signature, featuring a bass line with notes G3, F3, E3, D3, and C3. Chord symbols (dm, G, dm, B, C, F, A) are placed above the top staff. The lyrics 'Ál - dott légy, U - ram! Szent ne - ved áld - ja lel - kem!' are written below the staves.

5 dm G dm B C dm

Ál - dott légy, U - ram, mert meg - vál - tot - tál már.

Ál - dott légy U - ram, mert meg - vál - tot - tál már.

Detailed description: This system contains the second two staves of the musical score, starting at measure 5. The top staff continues the melody from the first system, ending with a double bar line and repeat dots. The bottom staff continues the bass line, also ending with a double bar line and repeat dots. Chord symbols (dm, G, dm, B, C, dm) are placed above the top staff. The lyrics 'Ál - dott légy, U - ram, mert meg - vál - tot - tál már.' are written below the staves.

Jöjj, Szentlélek, szállj le rám

p176

Rettegi Zsolt

em D em G D

Jöjj, Szent - lé - lek, szállj le rám, re-ményt ho-zó fény-su - gár! Ve-zesd

6 am em D em

é - le-tem a szűk ös - vé-nyen, se-gíts le-vet - ni ré - gi ru-hám!

Én Uram, én Istenem

k214

Dax

Füle-i Szent Miklós

em H7 G D em H7 G D em

6 em H7 G D am am7 em

Én Uram, én Is-te-nem, vedd el tő-lem min-de-nem, a-mi gá-tol Fe - léd!
add meg ne-kem min-de-nem, a-mi se-gít Fe - léd!

10 em H7 G D 1. C D

Én Uram, én Is-te-nem, fo-gadd el az é - le-tem, hadd le-gyek e-gé - szen a Ti-

13 em H7 2 C D G D

éd! hadd le-gyek e - gé - szen a Ti - éd!

16 em H7 G D am am7 em

Mise gitáron - Szent vagy

Eredeti hangnem: C

Gável Gellért

♩ = 160

A D2 E Fiszm7 D2

Szent vagy, szent vagy, szent vagy min-den-ség U-ra, Is-te-ne!

5 A E Fiszm7 D2 E4 E

Di-cső - sé - ged be - töl - ti a men - nyet és a föl - det.

9 A E4 Fiszm7 D2 E

Hozsan-na a magas-ságban! Ál - dott, a-ki jön az Úr ne-vé - ben!

13 A E4 Fiszm7 D2 E4 A

Hozsan - na a magas - ság - ban!

ISTEN BÁRÁNYA

zene: Gável Gellért

szöveg: liturgikus szöveg

unisono

Am7 G C Dm7 Am7 G F

Dallam

Is - ten Bá - rá - nya, te el - ve - szed a vi - lág bú - ne - it:

p

Alt

Is - ten Bá - rá - nya, te el - ve - szed a vi - lág bú - ne - it:

Tenor

Is - ten Bá - rá - nya, te el - ve - szed a vi - lág bú - ne - it:

Dm7 Am7 G Am7 G C

D.

ir - gal - mazz ne - künk. Is - ten Bá - rá - nya, te

mp

A.

ir - gal - mazz ne - künk. Is - ten Bá - rá - nya, te

T.

ir - gal - mazz ne - künk. Is - ten Bá - rá - nya, te

10

Dm7 Am7 G F Dm7 Am7 G

D. el - ve - szed a vi - lág bú - ne - it: ir - gal - mazz ne - künk.

A. el - ve - szed a vi - lág bú - ne - it: ir - gal - mazz ne - künk.

T. el - ve - szed a vi - lág bú - ne - it: ir - gal - mazz ne - künk.

15

Am7 G C Dm7 Am7 G F

D. Is - ten Bá - rá - nya, te el - ve - szed a vi - lág bú - ne - it:

mf

A. Is - ten Bá - rá - nya, te el - ve - szed a vi - lág bú - ne - it:

T. Is - ten Bá - rá - nya, te el - ve - szed a vi - lág bú - ne - it:

20

Dm7 G F C

D. adj ne - künk bé - két.

pp

A. adj ne - künk bé - két.

T. adj ne - künk bé - két.

De profundis

K50

Juhász Gyula

Sillye Jenő

E4 E E4 E E E4 E E4 E

A leg-sö-té-tebb ég a-latt, Is - ten, Té-geb ta-lál - ta-lak, a

7 A G#m A G#m F#m E H7 E H7 A E4 E

leg-mé-lyebb ör-vény fe-lett U-ram, én Té-geb lel-te-lek! - A lel-te-lek!

13 E4 E E4 E E4 E

A csil-lag - ta-lan éj - je-len egy láng lo-bog a lel - ke-men, mint

18 A G#m A G#m F#m E H7 E H7 E E4 E

re-ves fá-ban gyön-ge fény, de mé-gis é-let és re-mény! Mint és re-mény!

24 E4 E E4 E A E H7 E

Is - ten né-mán hoz-zám ha-jol, en - gem i-déz nek va-la-hol.

p75_Erőt adsz minden helyzetben

N. Livingstone

1. E H C#m

1.E - rőt adsz min - den hely - zet - ben, Te vagy a
2.El - vet - ted bú - nöm, szé - gye - nem, kö - szö - nöm,

G#m A E H H

1.kin - csem, é - le - tem, Te vagy a min - de - nem!
2.hogy új - já let - tem, Te vagy a min - de - nem!

E H C#m G#m

1.Ke - res - lek, mert oly drá - ga vagy, nincs mii - vel pó - tol - hat - ná -
2.Fel - e - melsz, hogy - ha el - bu - kom, Szent - lel - ked be - tölt jól tu -

A E H E

1.lak, Te vagy a min - de - nem!
2.dom, Te vagy a min - de - nem!

2. E H C#m G#m A E/H H E H E

Jé - zus, hú Bá - rány, ál - dom szent Ne - ved!
ved!

4. A gyógyulás ideje

C C³ G⁷ C C F³ C

A gyó-gyu-lás i-de-je van, a gyó-gyu-lás i-de-je, Uram,

dm am dm G⁷ C

érintsd meg ezt a testvért, érintsd meg lel-két-tes-tét! A gyó-gyu-lás i-de-je van!

C G⁷ C C F C

Be-lő-led jön az e-rő, az é-le-ted-be ö-le-lő:

dm am dm G⁷ C

járd át őt é-le-ted-del, fé-lel-mét, kín-ját vedd el, be-lő-led jön az e-ről!

C C G⁷ C C F F C

Uram, adj ne-ki hi-tet, lel-két a te Lelked nyis-sa meg,

dm am dm G⁷ C

sok ter-hét mind le-ve-t-ni, ta-nítsd meg őt ne-ve-t-ni U-ram, adj ne-ki hi-tet!

C C³ G⁷ C F³ C

Kö-szönjük, neked, U-ram, hogy jó-sá-god ha-tár-ta-lan,

dm am dm G⁷ C

jó ná-lad ott-hon len-ni, jó ben-ned meg - pi-hen-ni. Kö-szön-jük, ne-ked, U-ram!

4/B Égő, tüzes parázs

Előjáték: A⁶ H⁶ A⁶ E Refrén: A⁶ H⁶ A⁶

É - gő, tü - zes pa -
fism
rázs, é - gesd, é - gesd a szám, ne tud - jak
cism Fis H H⁺
hall - gat - ni to - vábbl! Pró - fé - ták új sza - va kell már!
E A Fis H Gis cism Fis H H⁺
Új dal - ra vár, új szó - ra vár, új fény - re vár az e - gész te - rem - tett vi - lág!
E A Fis H Gis cism Fis H
Új föld - re vár, új ég - re vár, új lét - re vár az e - gész te - rem - tett vi - lág!
A E A E A⁶ H⁶ A⁶ E

D. C. al Fine!

1. versszak

e
 A mennyei tábor ma mellettünk áll,
C D e
 a harcban a győztes az Úr!
 A gonoszság bástyája porba száll,
 a harcban a győztes az Úr!

refrén

G D C D G
 És mi áldunk, magasztalunk,
D G
 dicsérjük szent Neved!
 Mert Te jó vagy, irgalmas,
H e
 megtartod népedet!

2. versz.

Ha gyűlölet ádázul rád tör, mint szélvész, ...
 egy ellened készült fegyver sem szerencsés, ...

3. versz.

Ha ellenség gúnyol, szidalmaz és vádol, ...
 az oroslán szája egyszer csak bezárul, ...